



メールバッグについて

1  
・  
2



メールバッグ・ポーチ  
定番商品



3



錠の種類



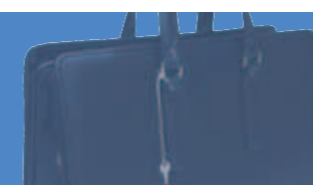
4



特注仕様



5  
・  
6  
・  
7



渉 外 鞆



8



ビニール製品  
トランクケース



9

ご用命は下記まで

# メールバッグについて



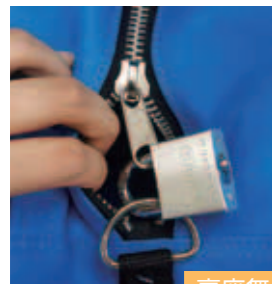
W (横幅) × H (高さ) × D (奥行)  
サイズ表示は全て横幅×高さ×奥行 (cm) です。

## 生地

### 色見本



## セキュリティ強化 - スーパー裏座打ち



裏座無

ファスナーと錠前をただ施錠しても、生地がたわんで隙間が出来、内容物を抜き取ることが出来てしまう



スーパー裏座打ち  
(寄り戻し防止)

鞆の内側にスーパー裏座を打ち付けることで生地がたわまず、不正を防止



鞆の内側

## ファスナー



アルミ合金製



ナイロン製

アルミ合金製・ナイロン製など用途に合わせて選べます。

## 錠前 選択可



新馬蹄錠



MJ錠

サイズ、持ち運びスタイル、用途に合わせて錠前を選べます。左記以外の錠前は4ページをご覧ください。(錠無も可能です。)

## 名入ポケット 各種類 (サイズは色々)

### 基本サイズ

外寸: W16.5×H11cm  
内寸: W13.5×H8cm

### 送り状が入るサイズ (別注)

外寸: W26×H15cm  
内寸: W23×H12cm



共生地仕様



2段式



マジックテープ式



ホック式



横差込式



スライド穴付

## 取手

取手長めタイプは肩にかけての持ち運びに便利



長め



通常

## 取手補強用「鉄／取手座皮当て」



取手鉄打ち



取手座皮当て

## 名入れ、ロゴ (印刷色選択可)

社名、オリジナルロゴなど印刷可能。印刷色も選べます。

## 底部・コーナー部

### 底板投込



底部2mmベル板  
+10mmソフトウレタン縫込  
現金棒金などが割れにくい



底4ヶ所皮コーナー加工  
底の角がすれても丈夫



## 特注仕様

### 前後胴部

前後胴部にウレタンを縫込み収納物を保護したり、ベル板を入れることで鞆やポーチの形が崩れにくくなります。



前後胴に2mmベル板  
+10mmソフトウレタン縫込



後胴にベル板差込  
ベル板は必要に応じて取り外し可能

### マチ無ポーチ



後胴にベル板縫込  
書類が曲がりにくい  
少ない書類搬送時にぴったり

### 座布団型



- ・ベル板が入っており、形がくずれにくい
- ・天面が全開できるので収納に便利
- ・折り畳み仕様で、未使用時かさばらず保管に便利

### キャスター付



大きい鞆に取り付けて運搬の補助に  
※キャスター取付は鞆のサイズにより  
難しい場合がございますので、  
ご相談ください。

## メールバッグ以外 特注実例



マチ無ポーチ



たたき縫い仕様鞆



クラックボールケース



BOX型ポーチ



カードケース



巾着袋 (手提付)



MTブザー付帆布鞆



ベル板縫付ポーチ



合皮ポーチ



防災バッグ

## 渉外鞆



C型 (ブザー無) / CB型 (MTブザー)

集金ボストン 素材 / 合成皮革  
W42×H29×D20cm 差込錠



H-3 (ブザー無) / H-3B (MTブザー)

端末機専用 素材 / 合成皮革  
W42×H31×D22 (18+4) cm 差込錠



Y-68 (ブザー無) / Y-68B (MTブザー)  
Y-69 (ブザー無) / Y-69B (MTブザー)

素材 / 合成皮革  
Y-68 : W42×H29×D20cm  
Y-69 : W45×H31×D21cm 差込錠



S-539 (ブザー無) / S-539B (MTブザー)

素材 / 合成皮革  
W41×H31×D22 (5+12+5) cm  
差込錠



S-79 (ブザー無) / S-79B (MTブザー)

素材 / 合成皮革  
W41×H31×D16cm 差込錠



26253 (ブザー無) /  
26253B (プチアラームブザー)

素材 / ナイロン・合成皮革  
W40×H30×D12.5 (2+6.5+4) cm



K-3587 (ブザー無) /  
K-3587B (プチアラームブザー)

女子用鞆 素材 / ナイロンツイル  
W40×H30×D15cm



K-4324 (ブザー無) /  
K-4324B (MTブザー)

タブレット端末用鞆  
素材 / 1680D・裏PVC  
W40×H30×D15cm



30902 (ブザー無) /  
30902B (プチアラームブザー)

素材 / ナイロン  
W39×H30×D9 (13) cm



D-4型 (ブザー無) /  
D-4B型 (プチアラームブザー)

女子用鞆 素材 / 合成皮革  
W42×H29×D14cm



MT-01 音質 / 130dBの金属音  
バッテリー / 9V電池×2



A-11 雨具カバー  
(半透明ビニール)  
W45cmまでの  
ボストン使用可

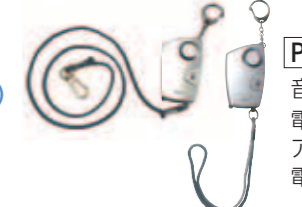


SOS防犯ブザー

SB-001  
SB-002

音質 /  
100~110dB  
バッテリー /  
単4電池×2

防滴超音プチアラーム2



PA-2

音質 / 100dB  
電池 /  
アルカリボタン  
電池 (LR44×4)

## ビニール製品・トランクケース

### ビニール製品

重要書類を入れる社内メール使用など  
お使いの用途に合わせて製作致します。  
(高周波ウェルダ加工・縫製仕様 等)  
※特注



### トランクケース

#### アルミトランク



**STシリーズ**  
アルミ合金製 内装なし



**CTシリーズ**  
STシリーズに内装がついたトランク、封印錠前付



キャスター付 (特注)

#### アルポリックケース



アルミニウムとポリエチレンの3層構造のアルポリック製  
建材としても使われる素材で耐衝撃性・耐熱性等に優れ、軽量

#### ハッポートケース



ハッポート製 (1.3倍発泡ポリプロピレン板)  
耐水性・耐熱性・耐薬品性等の特長があり軽くて剛性が高い

#### ソフトケース



布生地で縫製のため軽量  
内部は緩衝材でしっかりサポート

#### アタッシュケース

収納ポケットが便利なビジネスケース



ソフトアタッシュケース アルミアタッシュケース ハードアタッシュケース

## 商品サイズ一覧

### 鞆・ポーチ

品番	商品名	サイズ (W × H × D) cm
MJ-24	帆布メール用鞆 (大)	50 × 30 × 20
MJ-22	帆布メール用鞆 (中)	41 × 29 × 18
MJ-20	帆布メール用鞆 (小)	30 × 25 × 12
MJ-15	帆布メール用鞆 (A4サイズ)	35 × 25 × 15
MJ-27	帆布メール用ポーチ (大)	32 × 23 × 7.5
MJ-26	帆布メール用ポーチ (小)	26 × 18 × 7
MJ-16	帆布メール用ポーチ (A4サイズ)	35 × 25 × 7.5
MJ-23	無鑑査集金袋	26 × 17 × 5
MJ-11	夜間金庫投入鞆	28 × 18 × 5

※上記の商品は MJ 錠以外の錠前にも対応しております

### 渉外鞆

品番	商品名	サイズ (W × H × D) cm
C 型	渉外鞆 C 型	42 × 29 × 20
H-3	端末機専用渉外鞆 H-3	42 × 31 × 22 (18 + 4)
Y-68	渉外鞆 Y-68	42 × 29 × 20
Y-69	渉外鞆 Y-69	45 × 31 × 21
S-539	渉外鞆 S-539	41 × 31 × 22 (5 + 12 + 5)
S-79	渉外鞆 S-79	41 × 31 × 16
26253	渉外鞆No. 26253	40 × 30 × 12.5 (2 + 6.5 + 4)
K-3587	女性ビジネスバッグ K-3587	40 × 30 × 15
K-4324	タブレット端末用ビジネスバッグ	40 × 30 × 15
30902	渉外鞆No. 30902	39 × 30 × 9 (13)
D-4	女子用渉外鞆 D-4	42 × 29 × 14

※上記の商品はブザー付／ブザー無をお選びいただけます

## メールバッグ・ポーチ 定番商品

帆布メールバッグ・ポーチ 現金や機密書類の収納・運搬に



鞆は底板投込式

鞆MJ-22 (中) のみ  
片側マチ部 (錠前下)  
にポケット有

鞆

MJ-24 (大) W50×H30×D20cm  
MJ-22 (中) W41×H29×D18cm  
MJ-20 (小) W30×H25×D12cm  
MJ-15 W35×H25×D15cm  
(A4ファイルサイズ)

ポケットサイズ (共通)

外寸: W16.5×H11cm

内寸: W13.5×H8cm

鞆は両面にポケット付  
ポーチは片面のみポケット付

素材: 8号帆布  
定番カラー: 黒・紺・モスグリーン・赤など  
その他カラーは5ページをご覧ください。



無鑑査集金袋

MJ-23

素材: ダッフルナイロン  
サイズ: W26×H17×D5cm  
色: 黒・紺・グリーン・赤 など  
片面ポケット付 (横差込式)  
: 内寸W11.5×H9.5cm



夜間金庫投入鞆

MJ-11

素材: コーティング帆布  
サイズ: W28×H18×D5cm  
色: 黒のみ  
片面ポケット付 (横差込式)  
: 内寸W4.3×H8cm



チキンテックスメール用鞆  
ライヒトMJ-22

素材: チキンテックス  
サイズ: W41×H29×D18cm  
色: 紺・黒のみ

MJ-22 (中) の強化仕様

- ・取手座皮当て補強
- ・錠前下補強
- ・底部に2mmベル板  
+緩衝材縫込

- 定番商品は全てアルミ合金ファスナーを使用しています。
- 全て各種錠前に対応しています。⇒4ページ (錠無も可能です。)
- ご希望に合わせて仕様を変更可能です。⇒5~7ページ

定番商品の生地について

帆布 昔から船の帆などに使われる丈夫な天然素材

ダッフルナイロン 表面はナイロン生地・裏面はPVC (撥水) 加工

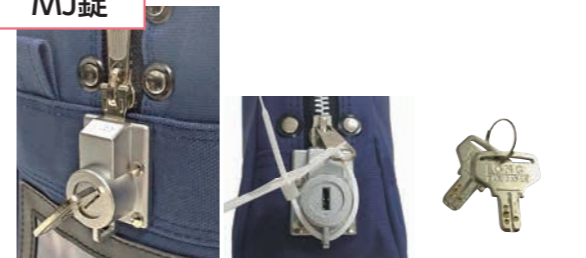
チキンテックス タイヤコードに使用する強力ナイロンで織られ、耐久性に優れた新素材

※その他生地もございます。(5ページ)

## 錠の種類

鞆一体型 錠前

MJ錠



複製が難しく、セキュリティ性を高めたディンプルキー  
封印具併用で二重ロックが可能

固定錠



定番のシリンダー錠  
錠前下部から鍵を差し  
込むタイプ

セフティ錠



固定錠をABS強化プラスチックで軽量化  
正面から鍵を差し込むタイプ  
封印具併用で二重ロックが可能

固定錠とセフ  
ティ錠の鍵は  
同一です。

スマート錠



封印紙機能で二重のセキュリティ

チャック錠



マスターキー対応

ニッカナ錠



封印紙機能ありの  
チャック錠  
マスターキー対応

施錠の際は

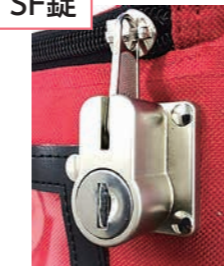


錠前にビラ (施錠用)  
を差し込む

MJ錠・固定錠・セフ  
ティ錠・スマート錠・チャ  
ック錠・ニッカナ錠

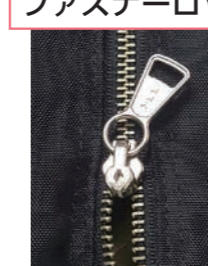
鞆一体型 錠前

SF錠



BOX型の鞆やマチの  
狭い鞆に適した錠

ファスナーロック



スライダー部分に  
鍵を一体化した  
YKKのファスナー

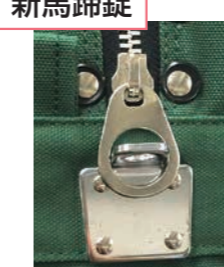
差込錠



渉外鞆で多く使用  
される錠前

南京錠対応 錠前・金具

新馬蹄錠



南京錠専用馬蹄金具。  
横幅50mmの南京錠  
まで対応可能。  
(穴の直径10mm)  
ファスナーの引手が  
大きく開閉しやすい。

TL馬蹄錠

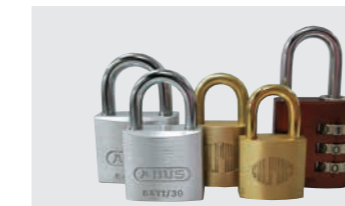


一般的に多く使用さ  
れている馬蹄金具。  
45mmの南京錠まで  
対応可能。  
(穴の直径7mm)  
封印具も使用可能。

ネクタイ錠

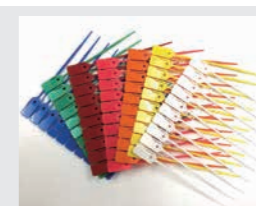


奥行の狭いポーチ  
に適した錠前。  
横幅15~30mm程  
度の南京錠や封印  
具に対応。



南京錠各種

定番品から、使用履歴が確認できる  
南京錠もございます。

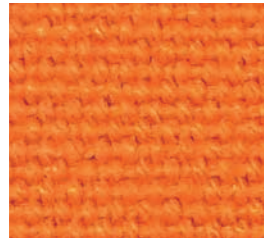


封印具各種

## 特注仕様

### 生地

帆布



厚 ← 6号 8号 11号 薄  
号数が大きいほど生地が薄い

ターポリン (テント生地)

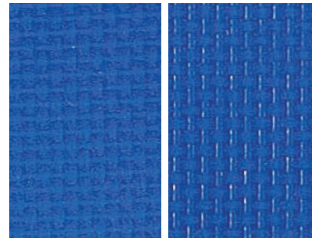
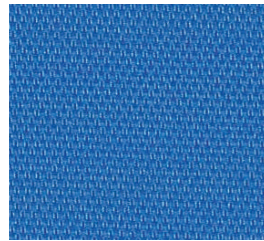


表 裏 (光沢有)

ハイパロン



ダッフルナイロン

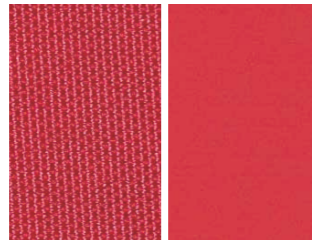


表 裏 (PVC加工)

※上記以外にも、用途に合わせた様々な生地をお選びいただけます。

### 色



日通色 赤 オレンジ 紺



黒 ブラウン レモン ブルー



OD グリーン モスグリーン ライトグリーン グレー

生地によって選択可能な色が変わりますので詳しくは  
お問い合わせください。

※印刷の関係上、実物の色とは異なります。

### 取手

長さ



取手座皮当て補強も可能

通常

長め

ショルダー付タイプ



取手付ポーチ



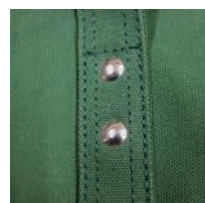
取手を手首に通し、  
貴重品をしっかりガード

トラスト仕様

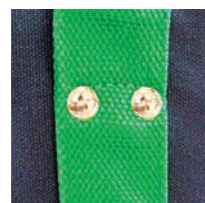


- 取手をPPテープ2枚縫い  
合せて丈夫に
- 前後胴の名入ポケットの  
枠にもPPテープを使用
- 名入ポケットはスライド  
穴付

素材



本体共生地  
(本体が帆布生地の場合  
取手も帆布を使用)



PPテープ (ポリプロピレンテープ)  
幅: 20mm、25mm、38mm、50mm など



## 特注仕様

### 底部

取手底回し



硬貨等、比較的重い物を選ぶ場合の  
底抜け防止

底4ヶ所皮コーナー



底の角がすれても  
丈夫

底部に2mmベル板  
+10mmソフトウレタン縫込



棒金などが割れにくい、収納物保護  
仕様

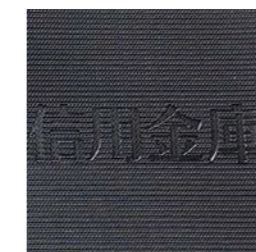
### 名入印刷

シルク印刷 (白)



社名・ロゴ等印刷が可能です。印刷色を選べます。  
生地に合わせ印刷方法を選択可能です。

素押し印刷



### ファスナー

アルミ合金製



8号 10号

ナイロン製



5号 8号 10号

号数が大きいほどチェーン幅が太くなります。

### 名入ポケット

共生地仕様



2 段式



マジックテープ式



ホック式



横差込式



スライド穴付



サイズはご希望に合わせて  
変更可能です。

● 基本サイズ:  
外寸W16.5×H11cm  
内寸W13.5×H8cm

● 送り状が入るサイズ (別注):  
外寸W26×H15cm  
内寸W23×H12cm